

Preisblatt Stromsonderpreisvereinbarung

Stand: 01.01.2021

Inn.Strom Wärme

Für Anlagen für Raumheizungen/Raumklimatisierung (Speicherheizung, Wärmepumpe zur Raumheizung, Klimaanlage zur Klimatisierung von Räumen) und für Anlagen zur elektr. Warmwasseraufbereitung (z.B. Warmwasserspeicher (Boiler)) ohne Leistungsmessung.

1. Anlagen mit gemeinsamer Messung (nur für Bestandsanlagen)		netto	brutto
Arbeitspreis Hochtarif	Cent / kWh	24,95	29,69
Arbeitspreis Niedertarif	Cent / kWh	17,47	20,79
Grundpreis	Euro / Jahr	142,86	170,00

2. Anlagen mit getrennter Messung		netto	brutto
Arbeitspreis Hochtarif	Cent / kWh	18,77	22,34
Arbeitspreis Niedertarif	Cent / kWh	17,03	20,27
Grundpreis	Euro / Jahr	50,42	60,00

Niedertarifzeiten: täglich 22:00 – 06:00 Uhr, Samstag 13:00 – 22:00 Uhr, Sonntag 06:00 – 22:00 Uhr, sowie an den in München geltenden gesetzlichen Feiertagen 06:00 – 22:00 Uhr

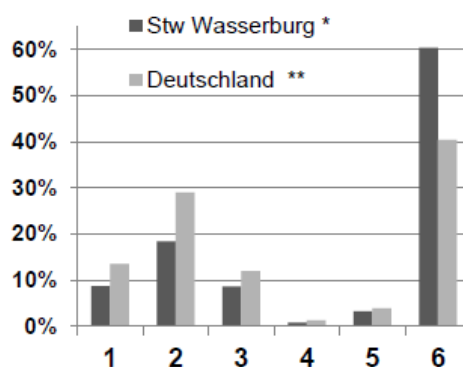
Die Arbeitspreise enthalten bereits die Stromsteuer, die Konzessionsabgabe, die Netznutzungsentgelte, die Belastungen aus dem Erneuerbare-Energien-Gesetz und dem Kraft-Wärme-Kopplungsgesetz, die Umlage gem. § 19 StromNEV, die Offshore-Haftungsumlage sowie die Umlage für abschaltbare Lasten gem. § 18 AbLaV. Die Umsatzsteuer ist in den Bruttopreisen in ihrer jeweiligen gesetzlichen Höhe enthalten (Umsatzsteuer ab 01.01.2007: 19 %). Alle Bruttopreise sind auf zwei Stellen hinter dem Komma gerundet. Zusätzliche technische Einrichtungen und Dienstleistungen (z.B. Telekommunikations-/ Visualisierungskomponenten usw.) werden zusätzlich in Rechnung gestellt.

Kennzeichnung der Stromlieferung 2019

Stromkennzeichnung gemäß §42 EnWG vom 7. Juli 2005 geändert 2019

	Stw Wasserburg *	Deutschland **
1 Kernkraft	8,7%	13,5%
2 Kohle	18,4%	29,0%
3 Erdgas	8,6%	11,9%
4 Sonst. fossile Energieträger	0,8%	1,3%
5 Sonst.erneuerb. Energien	3,2%	3,9%
6 Erneuerbare Energien EEG-gefördert	60,3%	40,4%
CO2-Emissionen in g / kWh:	222	352
Radioaktiver Abfall in g / kWh:	0,0002	0,0004

Angaben auf Basis der Daten für das Jahr 2019



Unsere **Ökostromprodukte** (gekennzeichnet mit dem Zusatz „natur“ beim Produktnamen) werden zu 100% aus **bayerischen Wasserkraftwerken** erzeugt und sind Bestandteil des oben genannten Anteils an erneuerbaren Energien.

Quellen: * Stadtwerke Wasserburg a. Inn, ** BDEW

Stand der Informationen: Oktober 2020

Vor Ort stets gut versorgt.

Verzugskosten		netto	brutto
Mahngebühren (nicht umsatzsteuerbar)	Euro	5,00	5,00
Inkassogebühr	Euro	20,00	23,80
Gebühr für Ratenvereinbarung (nicht umsatzsteuerbar)			
bis 300,00 Euro Restschuld	Euro	10,00	10,00
bis 600,00 Euro Restschuld	Euro	20,00	20,00
ab 600,00 Euro Restschuld	Euro	30,00	30,00
Rücklastschriftgebühr (nicht umsatzsteuerbar)	Euro	6,00	6,00
Kosten für Einstellung und Wiederaufnahme der Versorgung		netto	brutto
Einstellung der Versorgung	Euro	28,00	33,32
Wiederaufnahme der Versorgung	Euro	28,00	33,32
Wiederaufnahme der Versorgung außerhalb der Arbeitszeit	Euro	56,00	66,64
Vergeblicher Versuch der Wiederaufnahme der Versorgung	Euro	28,00	33,32
Kosten für unterjährige Abrechnung*		netto	brutto
Kosten pro Rechnung	Euro	15,00	17,85

*Sofern auf Wunsch des Kunden eine monatliche, vierteljährliche oder halbjährliche Abrechnung nach § 40 EnWG vereinbart wurde, werden die Kosten für die unterjährige Abrechnung dem Kunden für jede Rechnung (mit Ausnahme der regulären Jahresabrechnung) berechnet.