

Preisblatt **Ökostrom** sonderpreisvereinbarung

Stand: 01.01.2021

**Inn.Strom+ natur**

**100% Erneuerbare Energie**

Für Kunden ohne Leistungsmessung in ausgewählten Netzgebieten außerhalb des Stromnetzgebietes der Stadtwerke Wasserburg a. Inn, mit einem Stromverbrauch von bis zu 30.000 kWh / Jahr – kein Heizstrom, Zweitarifzähler, Prepayment- und/oder Münzzähler.

Produktpreise		netto	brutto
<b>S – Jahresstromverbrauch bis 5.500 kWh</b>			
Arbeitspreis	Cent / kWh	25,25	<b>30,05</b>
Grundpreis	Euro / Jahr	67,23	<b>80,00</b>
<b>M – Jahresstromverbrauch ab 5.501 kWh</b>			
Arbeitspreis	Cent / kWh	25,58	<b>30,44</b>
Grundpreis	Euro / Jahr	60,50	<b>72,00</b>

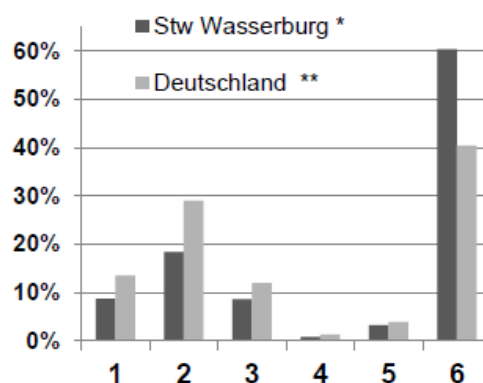
Die Arbeitspreise enthalten bereits die Stromsteuer, die Konzessionsabgabe, die Netznutzungsentgelte, die Belastungen aus dem Erneuerbare-Energien-Gesetz und dem Kraft-Wärme-Kopplungsgesetz, die Umlage gem. § 19 StromNEV, die Offshore-Haftungsumlage sowie die Umlage für abschaltbare Lasten gem. § 18 AbLaV. Die Umsatzsteuer ist in den Bruttopreisen in ihrer jeweiligen gesetzlichen Höhe enthalten (Umsatzsteuer ab 01.01.2007: 19 %). Alle Bruttopreise sind auf zwei Stellen hinter dem Komma gerundet. Zusätzliche technische Einrichtungen und Dienstleistungen (z.B. Telekommunikations-/ Visualisierungskomponenten usw.) werden zusätzlich in Rechnung gestellt.

**Kennzeichnung der Stromlieferung 2019**

Stromkennzeichnung gemäß §42 EnWG vom 7. Juli 2005 geändert 2019

	Stw Wasserburg *	Deutschland **
<b>1</b> Kernkraft	8,7%	13,5%
<b>2</b> Kohle	18,4%	29,0%
<b>3</b> Erdgas	8,6%	11,9%
<b>4</b> Sonst. fossile Energieträger	0,8%	1,3%
<b>5</b> Sonst.erneuerb. Energien	3,2%	3,9%
<b>6</b> Erneuerbare Energien EEG-gefördert	60,3%	40,4%
CO <sub>2</sub> -Emissionen in g / kWh:	222	352
Radioaktiver Abfall in g / kWh:	0,0002	0,0004

Angaben auf Basis der Daten für das Jahr 2019



Unsere **Ökostromprodukte** (gekennzeichnet mit dem Zusatz „natur“ beim Produktnamen) werden **zu 100% aus bayerischen Wasserkraftwerken** erzeugt und sind Bestandteil des oben genannten Anteils an erneuerbaren Energien.

Quellen: \* Stadtwerke Wasserburg a. Inn, \*\* BDEW

Stand der Informationen: Oktober 2020

Vor Ort stets gut versorgt.

<b>Verzugskosten</b>		netto	brutto
Mahngebühren (nicht umsatzsteuerbar)	Euro	5,00	<b>5,00</b>
Inkassogebühr	Euro	20,00	<b>23,80</b>
Gebühr für Ratenvereinbarung (nicht umsatzsteuerbar)			
bis 300,00 Euro Restschuld	Euro	10,00	<b>10,00</b>
bis 600,00 Euro Restschuld	Euro	20,00	<b>20,00</b>
ab 600,00 Euro Restschuld	Euro	30,00	<b>30,00</b>
Rücklastschriftgebühr (nicht umsatzsteuerbar)	Euro	6,00	<b>6,00</b>
<b>Kosten für unterjährige Abrechnung*</b>		netto	brutto
Kosten pro Rechnung	Euro	15,00	<b>17,85</b>

\* Sofern auf Wunsch des Kunden eine monatliche, vierteljährliche oder halbjährliche Abrechnung nach § 40 EnWG vereinbart wurde, werden die Kosten für die unterjährige Abrechnung dem Kunden für jede Rechnung (mit Ausnahme der regulären Jahresabrechnung) berechnet.