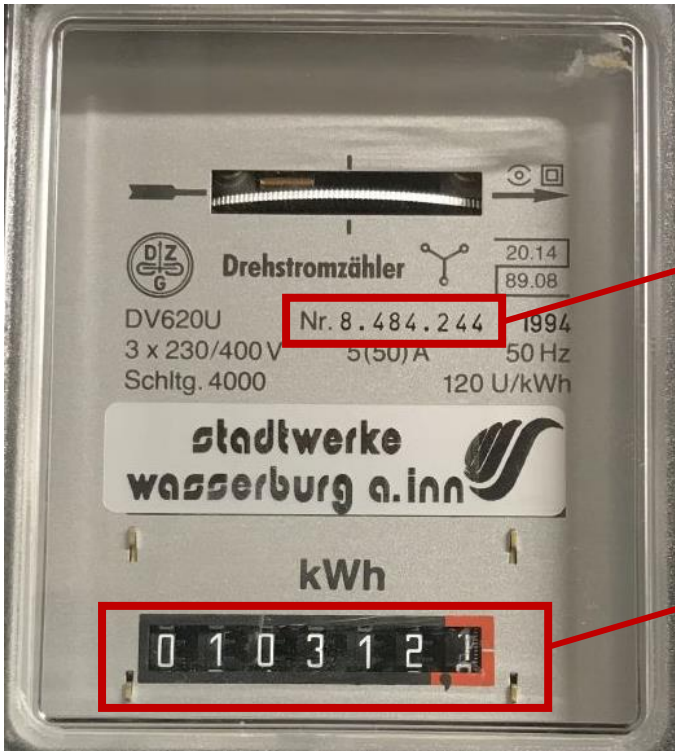


Tipps und Hinweise zur Zählerablesung

Es gibt verschiedene Zählertypen. Nach und nach werden im Stromnetz alle analogen Stromzähler durch digitale Stromzähler ersetzt. Nachfolgend finden Sie sowohl für den analogen als auch für den digitalen Zähler nützliche Hinweise zur Ablesung.

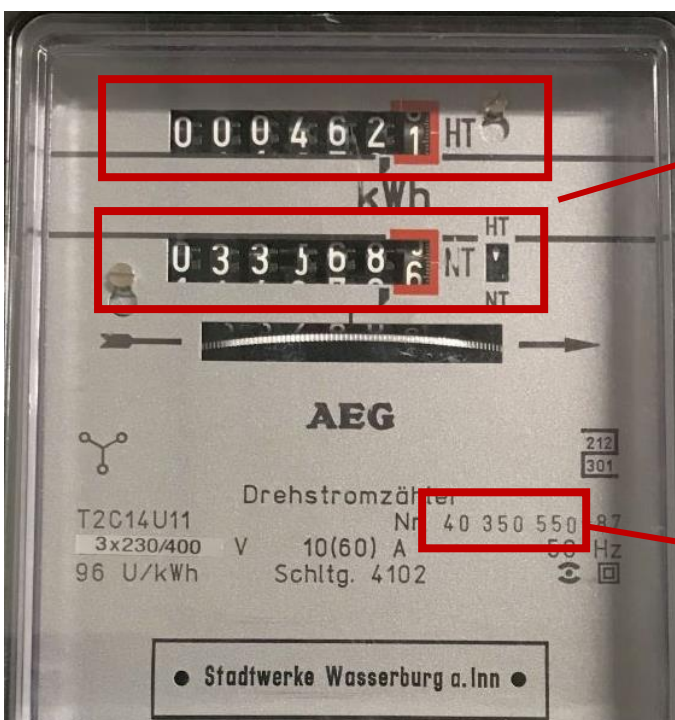
1. Analoger Zähler - Eintarif:



die **Zählernummer** ist auch auf Ihrer Ablesekarte abgedruckt

der **Zählerstand**
übertragen Sie die Ziffern vor dem Komma auf die Ablesekarte, die Zahl nach dem Komma brauchen Sie nicht notieren

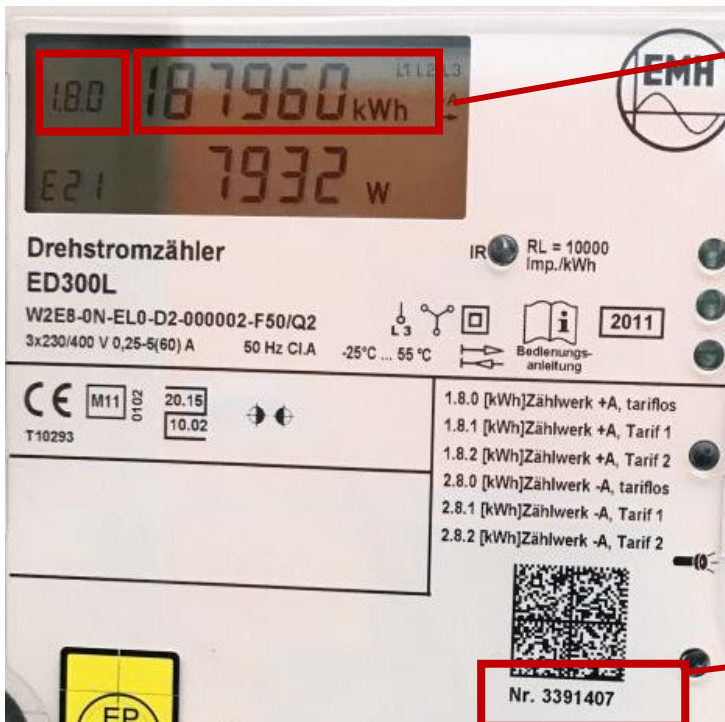
2. Analoger Zähler - Doppeltarif:



der **Zählerstand**
auf Ihrer Karte sind zwei Zeilen zum Erfassen der Zählerstände abgedruckt, einmal für den Hochtarif (HT) und einmal für den Niedertarif (NT), übertragen Sie bitte jeweils die Zählerstände auf die Karte, ohne die Zahl nach dem Komma

die **Zählernummer** ist auch auf der Ablesekarte abgedruckt

3. Digitaler Zähler mit Zählwerkart:



beim digitalen Zähler wird vor dem **Zählerstand** die **Zählwerkart** abgedruckt

1.8.0 = Bezug

1.8.1 = Bezug Hochtarif

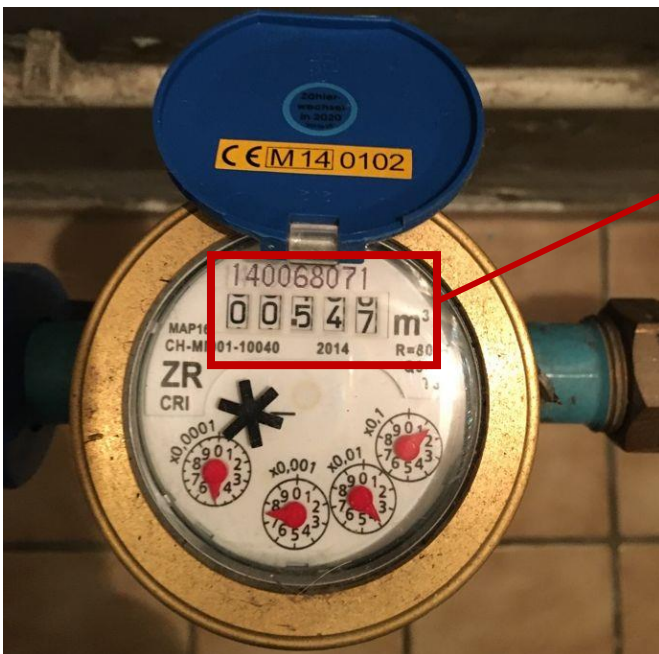
1.8.2 = Bezug Niedertarif

2.8.0 = Einspeisung (wenn Sie z.B. eine Photo-voltaikanlage haben und Strom einspeisen)

Sollte Ihr Zähler mehr als eine Zählwerkart haben, sind auf Ihrer Ablesekarte alle Arten abgedruckt. Die Anzeige der einzelnen Zählwerkarten wechselt auf dem Zähler automatisch alle paar Sekunden, Sie müssen hierzu nichts drücken. Übertragen Sie die Zahl nach der Zählwerkart auf die Ablesekarte.

die **Zählernummer** ist auch auf der Ablesekarte abgedruckt

4. Wasserzähler:



auf dem Wasserzähler ist die **Zählernummer** zu finden, diese ist auch auf Ihrer Ablesekarte abgedruckt

der **Zählerstand** ist in m^3 angegeben, übertragen Sie diese Ziffern auf die Ablesekarte, Kommastellen zeigt der Wasserzähler nicht an

Für weitere Fragen rund um die Zählerablesung stehen wir Ihnen jederzeit gerne zur Verfügung.

Tel. 08071 / 9088 – 0

Stadtwerke Wasserburg a. Inn